



# Noen erfaringer om overgangen fra mannlige til kvinnelige innsatte i Telemark fengsel, Skien avdeling.

Tone Leine Brekka  
Avdelingsleder OIK i Telemark



# Om Skien fengsel:

Åpnet i 1993

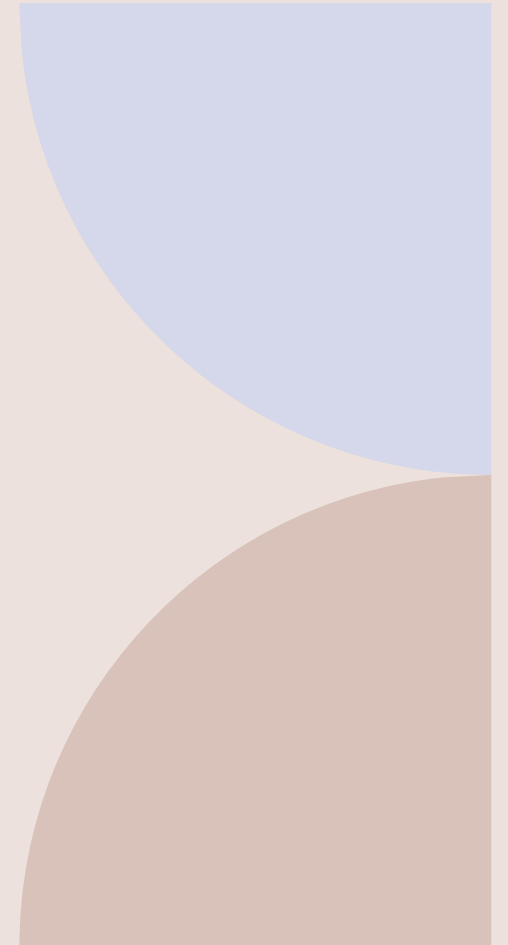
Fra 2012 kun for menn

Fra 16. mai 2023 – alle mannlige innsatte skal være flyttet

Fra 5. juni 2023 – åpent kun for kvinner (strakstiltak)

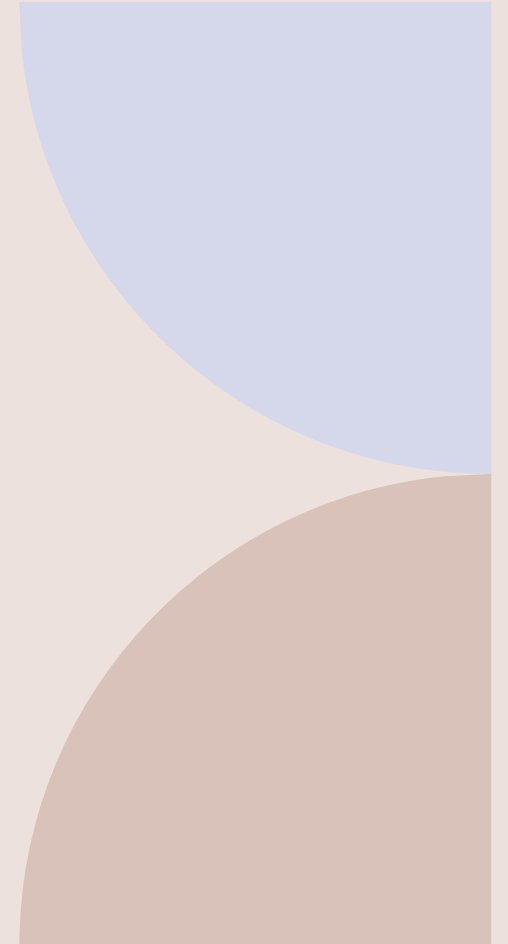
Forvaringsdømte - plasser er opprettet

NFFA skal bygges i Skien



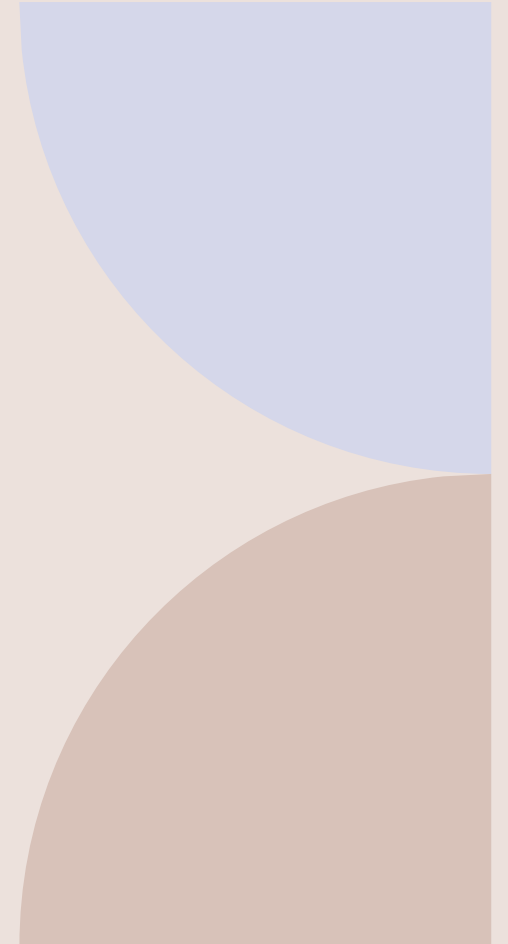
# Overgangen

1. En stor overgang for mange ansatte
2. Skjedde raskt. Kort tid til kompetanseheving for personalet
3. Vurdere tilbudet til kvinnene- endres?
4. Mange innsatte ville ikke til Skien – langt hjemmefra
5. De første kvinnene kom rett før sommerferie og ferieavvikling
6. Tall på bruk av sikkerhetsseng/-celle økte vesentlig en periode
7. Sykefraværet økte kraftig en periode i noen grupper ansatte



# Overgangen forts.

1. Mer varetekt – kortere dommer
2. Psykiske lidelser, traumer, selvskading mm
3. Innsatte trenger tettere oppfølging
4. Praktisering av regler og rutiner
5. Færre besøk av barn enn tidligere – mer tilrettelagte besøk i regi av barneverntjenesten.
6. Samtalegrupper, mindre interessert i å dele?
7. Økonomien til fengselet - nok ansatte





## Tilbud menn

- **Verksteder/arbeidsdrift:**
- Trevareverksted
- Mekanisk verksted
- Kjøkken
- Vaskeri
- Butikk
- Diverse arbeid ute, f.eks. gressklipping, snømåking mm
- Renhold (ganggutt)
- Lavterskeltilbud, «skruepakking» for eksternt

## Tilbud kvinner

- **Verksteder/arbeidsdrift:**
- Kvinner får like muligheter som menn.
- NYTT: Trykkeri etter hvert



## Tilbud menn

- **Skole:** (deler verkstedene med fengselet)
- Snekker/tømrer
- Mekanisk verksted
- Kjøkken - butikk
- Fellesfagene
- Basic norsk og engelsk
- Forsøker å tilrettelegge for individuelle ønsker

## Tilbud kvinner

- **Skole:**
- Kvinner får like muligheter som menn.
- NYTT:  
Salgsfaget -og "elevbedrift" etter hvert  
Helse og oppvekst (teori hudpleie)



# Tilbud menn

## KURS

-egne og i samarbeid med fengsel og NAV

Musikkundervisning/spilling i band

Solid works

Varmearbeider

Elektro/elektronikk

Anleggsgartnerkurs

Truck

Diverse kurs

# Tilbud kvinner

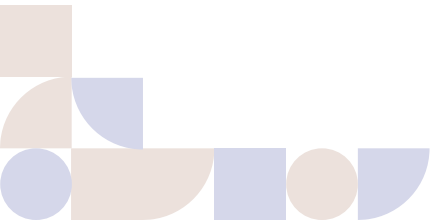
## KURS

-egne og i samarbeid med fengsel og NAV

Kvinnene får like muligheter som menn

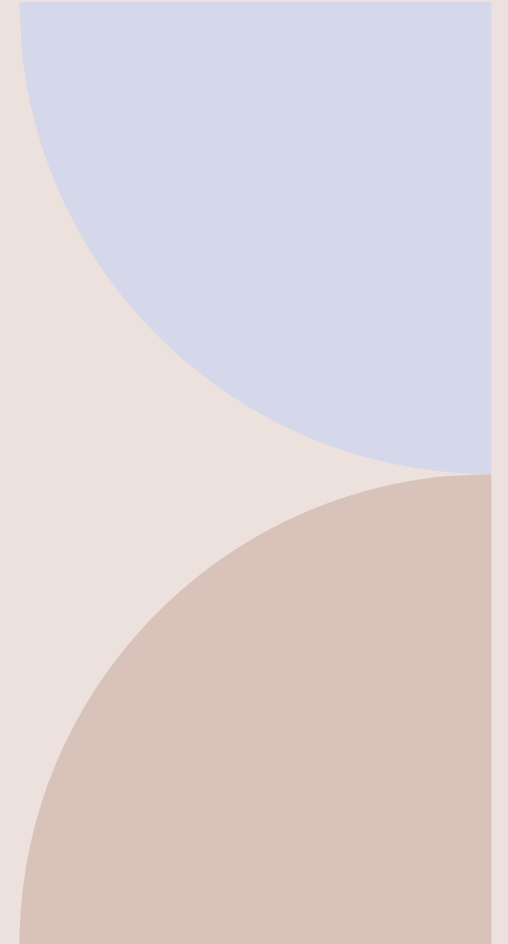
Prosjekt sansehage, egen tildeling til fengselet

Nytt: kurs i søm/redesign



# Hvilke endringer merker skolen i praksis

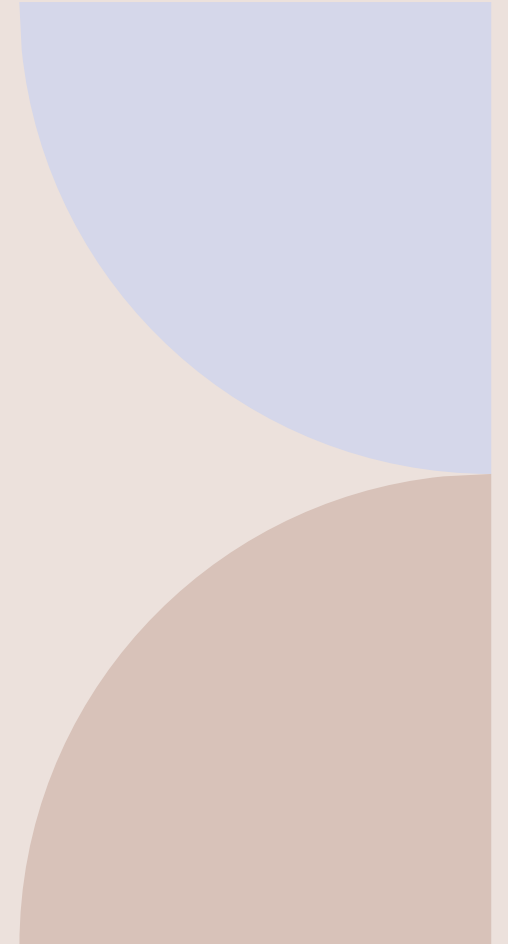
1. Kvinnene større psykiske utfordringer, helseutfordringer, utholdenhet
2. Mange negative erfaringer med skole
3. Trenger tettere oppfølging, motivasjon og mestringsopplevelser
4. Mange er uføretrygdet - påvirker motivasjon for utdanning
5. Har mindre praktisk erfaring
6. Mye fokus på utfordringene, men mange kreative, interesserte og flinke kvinner!!!!





# Hvilke endringer merker skolen i praksis forts.

1. De som er interesserte er mer seriøse og jobber godt
2. Overrasket og fornøyde med godt utstyrte verksteder
3. Mange ønsker å bruke sin kreativitet verksteder
4. Kombinasjon skole/verksted er positivt
5. En god relasjon til lærer motiverer og gir trygghet
6. Ønsker: noen ønsker om frisør, praktisk hudopplæring, neglekurs, kreativt verksted
7. Bygningsmessige forhold, bruk av lokalene, nytt inn- noe må ut? Kvalifikasjoner til ansatte i arbeidsdrift



# Veien videre for kvinnene

1. Vanskelig å fortsette med påbegynt skole i yrkesfag, få valg
2. Færre muligheter på lavsikkerhet, overgangsboliger
3. Hva skjer med soningstilbudet til kvinner framover???  
Kvinnene frustrert over redusert og manglende tilbud etter HS

